

LE JOURNAL DE VOTRE COLLECTIVITÉ DÉCHETS

# LE MAG' DU SICOVAD

SUIVEZ-NOUS !



montri  
WWW.SICOVAD.FR



N°49 | AVRIL 2026

## VOTRE AVIS COMPTE

CONSOMMATION :  
QUELLES SONT  
VOS PRATIQUES,  
VOS ATTENTES ?

PAGE 10



PAGE 4

ÉPINAL-RAZIMONT

## LE CHANTIER SE POURSUIT

## AGIR CONCRÈTEMENT POUR RÉDUIRE NOS DÉCHETS

Dans un contexte où les enjeux environnementaux, économiques et réglementaires se renforcent, le SICOVAD poursuit son engagement au service d'une gestion des déchets toujours plus performante, responsable et adaptée aux besoins du territoire.

Ce nouveau numéro de votre magazine en est l'illustration concrète. À Épinal-Razimont, le chantier avance selon le calendrier prévu, dans le respect du budget établi. Ce projet structurant permettra, à terme, d'améliorer l'organisation des flux et le service rendu aux usagers, de renforcer la sécurité et les conditions de travail des agents, tout en optimisant les coûts et l'impact environnemental du service.

Au-delà des équipements, c'est également une dynamique collective qui se poursuit. Avec le nouveau Programme Local de Prévention des Déchets Ménagers et Assimilés (PLPDMA), le SICOVAD se dote d'une feuille de route claire pour les années à venir. Réduction des déchets, développement du réemploi, sensibilisation : autant d'actions concrètes qui reposent aussi sur l'implication de chacun.

Car la gestion des déchets est avant tout une responsabilité partagée. Les gestes du quotidien, aussi simples soient-ils, contribuent directement à préserver nos ressources et à construire un territoire plus durable.

Les équipes du SICOVAD accompagnent ces évolutions et vous proposent un service de qualité, au plus proche de vos attentes.

**Philippe CLAUDON**  
Président du SICOVAD



**P. 3**

RETOUR  
EN IMAGES

**P. 4-8**

**GRAND  
PROJET :**

LE NOUVEAU  
SITE D'ÉPINAL-  
RAZIMONT  
SE DESSINE

**P. 9**

LE NOUVEAU  
PLPDMA  
2026-2032

**P. 10-11**

LE RÉEMPLOI,  
UNE PRATIQUE  
ÉVIDENTE ET  
SOLIDAIRE

## LES ÉCO-ORGANISMES : QUEL RÔLE ?

Les éco-organismes sont chargés de collecter et de traiter certains déchets spécifiques (DEEE, piles, emballages, etc.) dans le cadre de la responsabilité élargie des producteurs. Ils permettent aux syndicats en charge du traitement des déchets, comme Evodia sur notre territoire, de déléguer la collecte et le financement de certains flux, tout en garantissant leur traitement conforme.

Lorsque les éco-organismes ne remplissent pas leurs missions, les syndicats de traitement et de collecte peuvent être confrontés à des dysfonctionnements : stockage temporaire d'un surplus de déchets dans les déchèteries, prise en charge directe de certains flux, perturbations du service aux usagers. Ces situations peuvent générer des surcoûts, des désagréments pour les habitants et des impacts environnementaux. Dans de telles situations, les équipes du SICOVAD restent pleinement mobilisées pour limiter au maximum les impacts pour les usagers.

## SUR LE TERRAIN AU PLUS PROCHE DE VOUS

**QUE CE SOIT LORS D'ÉVÉNEMENTS SUR LE TERRITOIRE OU À TRAVERS DES ACTIONS DE SENSIBILISATION ORIGINALES, LE SICOVAD MULTIPLIE LES OCCASIONS D'ALLER À LA RENCONTRE DES HABITANTS. CONSEILS PRATIQUES, ÉCHANGES AVEC LES ÉQUIPES, DÉCOUVERTE DES BONNES PRATIQUES... RETOUR SUR DEUX INITIATIVES RÉCENTES QUI ONT PERMIS DE SENSIBILISER LE PUBLIC À LA GESTION DES DÉCHETS DE MANIÈRE CONVIVIALE ET PÉDAGOGIQUE.**

### QUAND MOUSSIER TOMBOLA RENCONTRE LES AGENTS DE COLLECTE

Suivi par des millions d'abonnés sur les réseaux sociaux, l'humoriste au célèbre bonnet de Père Noël et originaire de Saint-Dié, a accepté de mettre sa notoriété au service du territoire. Aux côtés d'Armina, Christophe et Richard, agents de collecte du SICOVAD, il s'est prêté au jeu pour rappeler avec humour quelques règles simples : sortir ses bacs au bon moment, les positionner côté route et respecter le travail des agents.

Des vidéos publiées et à venir, à découvrir sur les réseaux sociaux du SICOVAD :



### GREEN EXPO : UN SALON RICHE EN ÉCHANGES

Début mars, le SICOVAD participait au salon Green Expo au Centre des Congrès d'Épinal, un rendez-vous incontournable dédié au jardin et aux pratiques écoresponsables, qui a accueilli près de 10 300 visiteurs en trois jours.

Sur le stand, les équipes ont échangé avec le public autour de conseils, ateliers et conférences, tout en proposant compost et matériel de compostage et découverte de la nouvelle litière 100 % végétale issue de déchets verts (cf. p.8).



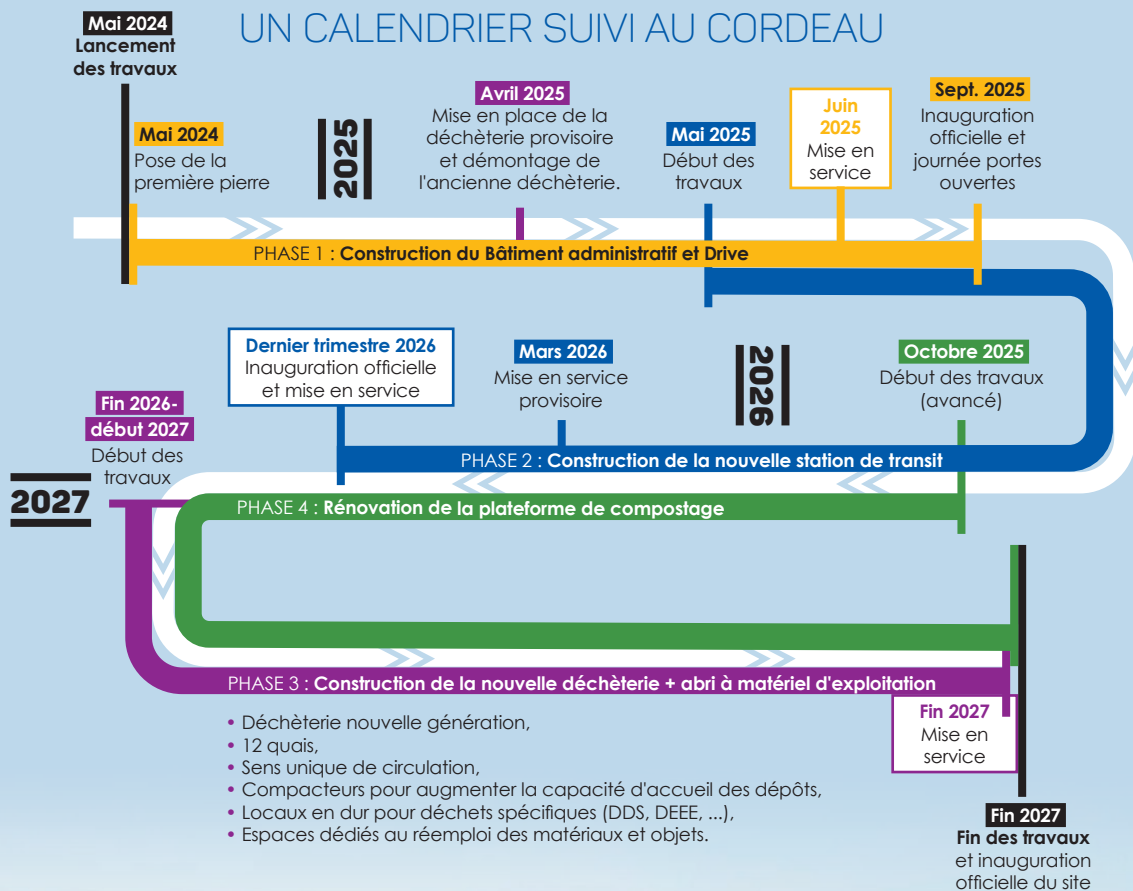
# ÉPINAL-RAZIMONT

## LE CHANTIER SE POURSUIT

**MALGRÉ DES CONDITIONS MÉTÉOROLOGIQUES DIFFICILES EN DÉBUT D'ANNÉE, LE CHANTIER D'ENVERGURE MENÉ PAR LE SICOVAD AVANCE AU RYTHME PRÉVU, AVEC DES DÉLAIS TENUS ET DES COÛTS PARFAITEMENT MAÎTRISÉS.**

**NOUVEAU BÂTIMENT ADMINISTRATIF ET DRIVE, NOUVELLE STATION DE TRANSIT, NOUVELLE DÉCHÈTERIE, RÉNOVATION DE LA PLATEFORME DE COMPOSTAGE : CE CHANTIER MAJEUR PRÉPARE L'AVENIR DE LA GESTION DES DÉCHETS SUR LE TERRITOIRE ET MARQUE LA TROISIÈME VIE DE CE SITE HISTORIQUE. POINT SUR L'AVANCÉE DU CHANTIER.**

### UN CALENDRIER SUIVI AU CORDEAU



# LA STATION DE TRANSIT : UN ÉQUIPEMENT ESSENTIEL POUR UNE BONNE MAÎTRISE ORGANISATIONNELLE ET FINANCIÈRE.

## LA STATION DE TRANSIT DE RAZIMONT PREND FORME

Le nouvel espace de transit des déchets, destiné aux ordures ménagères résiduelles et aux déchets tout-venant incinérables provenant des déchèteries, est désormais largement avancé :

- La fosse de réception des déchets et la voirie d'accès sont terminées,
- Le gros oeuvre du local de pause des agents est également fini,
- La charpente de l'auvent qui couvrait l'ancienne fosse a été démontée pour être réemployée sur le nouveau site.

L'éclairage est encore à installer. La livraison de cette zone technique est prévue pour le dernier trimestre 2026.

## PREMIÈRE EXPLOITATION ANTICIPÉE

Pour permettre le démontage de l'ancien auvent, le site fonctionne depuis début mars selon une organisation provisoire. Cette étape marque la première utilisation de la nouvelle organisation des flux de déchets : la nouvelle fosse et la plateforme dédiée au verre sont donc désormais temporairement en service.

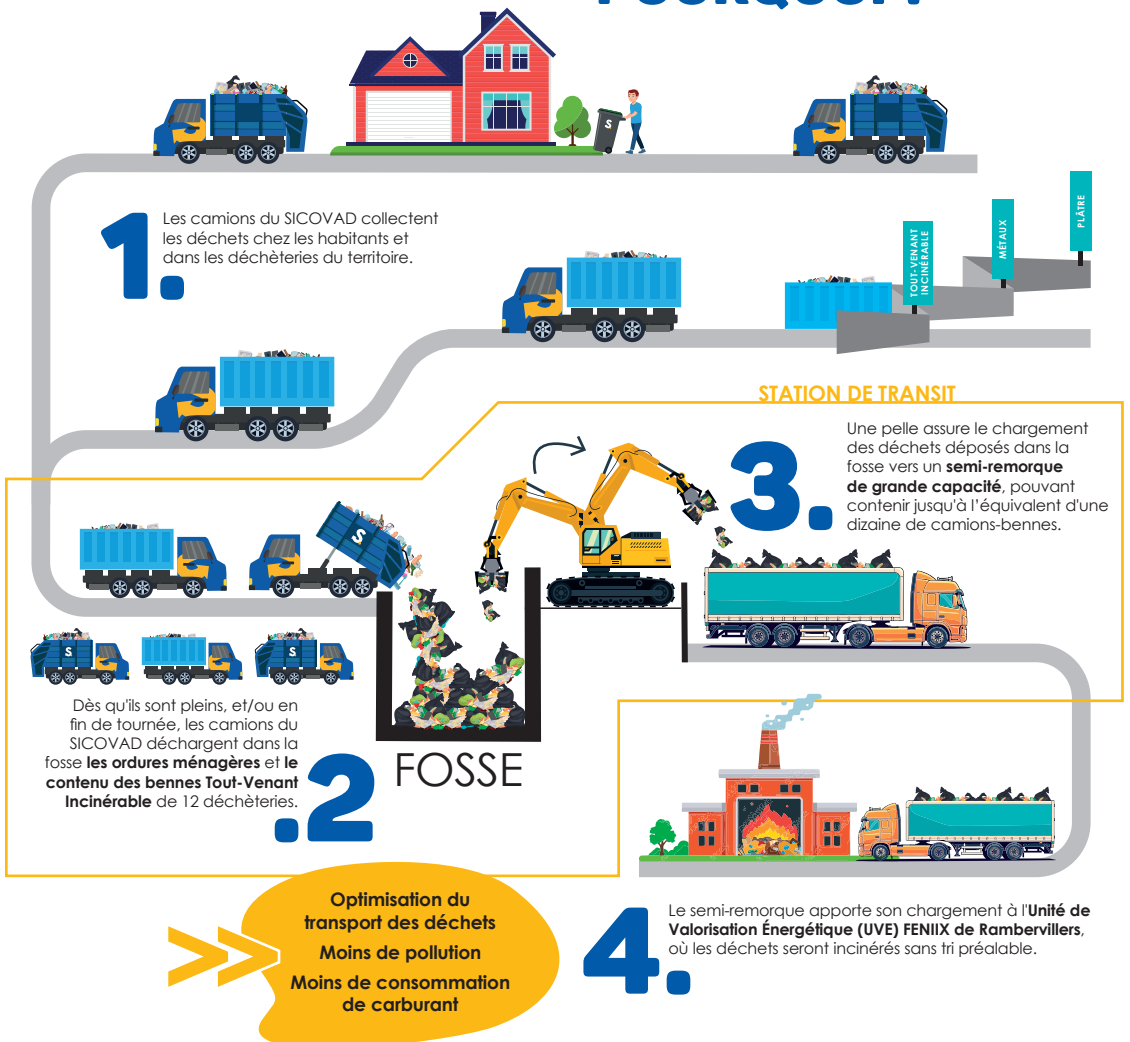
Une fois l'auvent entièrement remonté au-dessus de la nouvelle fosse, celle-ci sera mise en service de manière définitive et deviendra l'équipement principal du site.

## LES CONDITIONS DE TRAVAIL DES AGENTS AMÉLIORÉES

La modernisation du site vise également à améliorer les conditions de travail des agents.

La zone technique sera équipée notamment d'une véritable salle de pause avec sanitaires, aménagée dans un bâtiment existant, autrefois utilisé pour le stockage de déchets diffus et spécifiques (DDS), déchets d'équipements électriques et électroniques (DEEE) et objets de réemploi.

## UNE STATION DE TRANSIT, POURQUOI ?



## LA FOSSE : L'ÉQUIPEMENT PHARE DE LA STATION DE TRANSIT

### UNE CAPACITÉ RENFORCÉE POUR PLUS DE SOUPLESSE

La fosse de réception, pièce maîtresse de la zone de transit a vu sa capacité atteindre 998 m<sup>3</sup>, soit près du double de l'ancienne installation qui fonctionnait en situation de surexploitation faute de volume suffisant.

Cette nouvelle capacité permettra désormais :

- séparer plus finement les flux de déchets pour une meilleure gestion de l'incinération,
- d'avoir une meilleure flexibilité autour des départs et arrivées de flux et de pouvoir absorber au besoin les aléas liés aux transports ou aux arrêts techniques des installations de traitement.

Six quais de déchargement ont été aménagés afin de fluidifier les opérations.

Afin d'assurer la sécurité autour de ce nouvel équipement d'ampleur, des caméras thermiques de détection de départ de feux et des robinets d'incendie armés sont prévus aux alentours directs de la nouvelle fosse.

Une plateforme de visite permettra par ailleurs d'accueillir des groupes dans le cadre d'actions pédagogiques et de sensibilisation.



**JONATHAN PIOFFRET**

Directeur technique  
chez Pierre B, Golbey -  
Titulaire du lot "Gros œuvre"

*Le chantier d'Épinal-Razimont représente un véritable défi technique, particulièrement stimulant. La réalisation de la fosse de transit a exigé une grande précision et un réel savoir-faire, avec des dimensions et des épaisseurs de murs hors normes.*

*La qualité de la coordination et de la communication entre l'ensemble des acteurs permet d'ajuster en permanence les plannings face aux aléas, notamment climatiques. C'est ce qui en fait un chantier vivant et motivant au quotidien.*

*Chez Pierre B, nous apprécions également de retrouver des partenaires locaux que nous connaissons, dans un climat de confiance et d'écoute, propice à un travail efficace et serein.*

### LA FOSSE EN CHIFFRES

**6**  
mètres  
de large.

**35,2**  
mètres  
de long.

**6 M**  
mètres  
de profondeur.

**35**  
centimètres  
d'épaisseur de murs.



**998 M<sup>3</sup>**  
de volume utile.

**530 M<sup>3</sup>**  
de béton, soit  
l'équivalent  
nécessaire à la  
construction  
d'une quinzaine  
de maisons.

**33 000 T**  
de déchets  
accueillies  
chaque année.

## TRANSFORMER L'EXISTANT POUR CONSTRUIRE L'AVENIR



Dalles de faux plafond, carrelages muraux, sanitaires, huisseries intérieures, chemins de câbles... de nombreux éléments du chantier sont issus du réemploi. Cette thématique a fait l'objet d'un lot spécifique lors de la consultation des entreprises, afin d'intégrer pleinement cette démarche dans la réalisation du projet.

Du bâtiment drive au local de pause des agents du transit, le réemploi est au cœur des choix du SICOVAD. Signataire du pacte « Remise ! », le syndicat veille à promouvoir l'économie circulaire, à la fois dans les messages qu'il adresse aux habitants et aux acteurs du territoire, mais aussi dans ses propres pratiques et projets d'aménagement.

### DE LA DÉCHARGE AU PÔLE TECHNIQUE

Le chantier actuel ouvre la troisième vie du site de Razimont. Celui-ci a d'abord accueilli une décharge, avant de devenir une plateforme technique dédiée à la gestion des déchets, telle qu'elle était encore connue récemment. Aujourd'hui, le site se transforme en profondeur.

Construire de nouveaux équipements sur un ancien site d'enfouissement implique toutefois des contraintes techniques particulières.

Pour garantir la stabilité des installations, des fondations spéciales ont été réalisées. Elles permettent d'atteindre le sol naturel stable à près de 18 mètres de profondeur, en traversant le massif de déchets de l'ancienne décharge. **520 m<sup>3</sup> de béton ont été nécessaires pour cette seule étape.**

Un défi technique maîtrisé, qui traduit un choix clair : **réutiliser et valoriser un site existant, plutôt que mobiliser de nouveaux espaces naturels.**

### L'AUVENT : UN EXEMPLE DE RÉEMPLOI ... MAGISTRAL !

La charpente de l'auvent situé à l'entrée de l'ancien site, couvrant une surface de plus de 1 000 m<sup>2</sup> (23 x 39 mètres), a été entièrement démontée. **Grâce à sa qualité structurelle, elle pourra être réemployée pour supporter la nouvelle couverture destinée à protéger la nouvelle fosse.**

L'opération de démontage a été réalisée par l'entreprise Viry-ACML, filiale du Fayat Group, basée à Éloyes. Elle assurera également la transformation et le remontage de la structure. Le savoir-faire de cette entreprise n'est plus à démontrer : ses équipes ont notamment réalisé les anneaux olympiques suspendus à la Tour Eiffel à l'occasion des JO 2024.



## LE DRIVE PREND PEU À PEU SA VITESSE DE CROISIÈRE

Premier bâtiment du site rénové d'Épinal-Razimont, le pôle administratif et drive accueille les habitants pour tous les services du SICOVAD. Depuis son ouverture en juin, le lieu a trouvé son rythme. Il s'impose aujourd'hui comme un point clé pour mieux trier, composter... et consommer autrement.

Composteurs, sacs jaunes, accessoires, conseils, compost 100 % déchets verts... et même de la litière issue en grande partie de déchets verts : tout est accessible directement depuis votre véhicule. Rapide, pratique, efficace. Sur place, les échanges sont facilités et des ateliers sont régulièrement proposés pour aller plus loin.

Et pour gagner encore du temps ? Commandez en ligne, puis récupérez au drive. Simple, malin... et utile pour la planète.



[www.sicovad.fr](http://www.sicovad.fr)

**+ 2 000**  
passages

**+ 4 500**  
sacs de compost vendus

**250**  
composteurs bois vendus

**+ 2 200**  
rouleaux de sacs jaunes remis

**+ 300 M<sup>3</sup>**  
de compost en vrac vendus

**NOUVEAU**

### BOUTIQUE EN LIGNE

**SIMPLE, RAPIDE, PRATIQUE**

Le SICOVAD facilite les achats et confirme les codes de la consommation moderne :

- Confirmez votre lieu de résidence\*,
- Choisissez vos produits,
- Payez en ligne,
- Retirez sur place.



**NOUVEAU**

**LITIÈRE 100 % BOIS**

Sans produits chimiques, additifs, parfums ni colle.

- Ultra absorbante
- Anti-odeurs
- Compostable



\* Les habitants du territoire SICOVAD bénéficient d'un tarif subventionné sur l'achat de matériel de compostage.

MOINS DE DÉCHETS, PLUS DE SOLUTIONS

# LA NOUVELLE FEUILLE DE ROUTE DU SICOVAD

**LE SICOVAD SE DOTE D'UNE NOUVELLE FEUILLE DE ROUTE POUR RÉDUIRE LES DÉCHETS SUR SON TERRITOIRE. COMPOSTAGE, RÉEMPLOI, SENSIBILISATION : LE PLPDMA 2026-2032 FIXE LES OBJECTIFS ET LES ACTIONS CONCRÈTES POUR UN TERRITOIRE PLUS SOBRE ET PLUS DURABLE.**

Le Programme Local de Prévention des Déchets Ménagers et Assimilés (PLPDMA) est un plan d'actions mis en place par le SICOVAD pour limiter la production de déchets sur son territoire. Il répond à une obligation réglementaire datant de 2015.



## DES ENJEUX MAJEURS POUR LE TERRITOIRE

Le PLPDMA du SICOVAD vise plusieurs **objectifs essentiels** : préserver les ressources naturelles, réduire la pollution, maîtriser les coûts de gestion des déchets et encourager des modes de consommation plus responsables.

Aujourd'hui, une grande partie de nos déchets pourrait être mieux valorisée. **Sur le territoire du SICOVAD, près de 65 % du contenu d'une poubelle moyenne est recyclable ou valorisable, notamment les biodéchets, le verre et les emballages.**

## UNE TRANSITION PROGRESSIVE ET MAÎTRISÉE

Le PLPDMA bénéficie d'un budget de 1,15 M€ sur six ans, mobilisant les équipes existantes et des cofinancements.

**Au-delà des chiffres, ce programme traduit une ambition forte** : faire du tri et de la prévention des déchets un réflexe partagé par tous, pour construire un territoire plus durable.

Le nouveau PLPDMA 2026-2032 en détail sur [www.sicovad.fr](http://www.sicovad.fr).

## AGIR CONCRÈTEMENT À TRAVERS QUATRE AXES MAJEURS :



### BIODÉCHETS ET DÉCHETS DE JARDIN

Prévenir, valoriser, restituer au sol



### DURÉE DE VIE DES OBJETS ET CIRCULARITÉ

Changer les modes de consommation



### DÉCHETS DES PROFESSIONNELS

Accompagner la transition



### MOBILISATION COLLECTIVE

Informier, former, fédérer

## OBJECTIFS



### TOUS DÉCHETS CONFONDUS

**-10%**

en 2032,

soit un total de Déchets Ménagers et Assimilés de

**495 KG**

### ORDURES MÉNAGÈRES RÉSIDUELLES

**-15%**

en 2032,

soit un total d'OMR de

**155 KG**

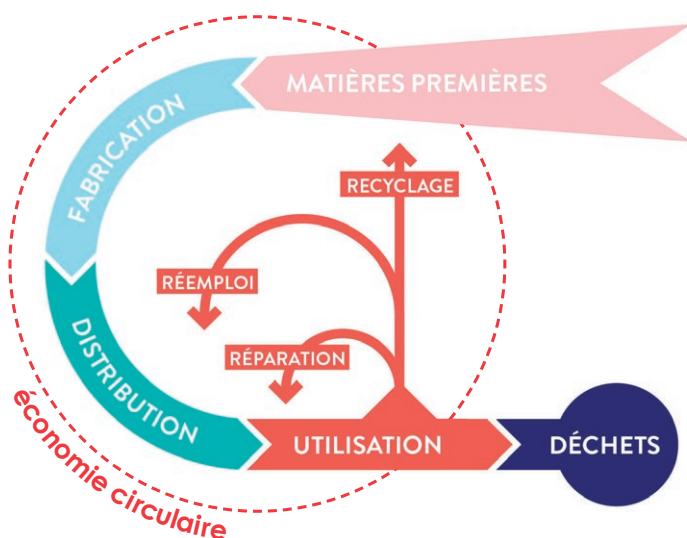
# RÉEMPLOI

## DONNER UNE SECONDE VIE AUX OBJETS

**DONNER, RÉPARER, RÉUTILISER... LE RÉEMPLOI CHANGE NOTRE REGARD SUR LES OBJETS DU QUOTIDIEN. MOINS DE DÉCHETS, PLUS DE BON SENS : UNE DÉMARCHE SIMPLE ET LOCALE POUR CONSOMMER AUTREMENT.**

### QU'EST-CE QUE LE RÉEMPLOI ?

Le réemploi consiste à utiliser à nouveau un objet sans le transformer, pour le même usage ou un usage différent. Le réemploi est essentiel. Il permet d'allonger la durée de vie des objets, et donc de réduire les déchets, préserver les ressources et limiter l'impact environnemental, tout en créant de l'activité locale.



### ET SI VOUS FAISIEZ DÉJÀ DU RÉEMPLOI... SANS LE SAVOIR ?

Acheter d'occasion, chiner en brocante, vendre un objet sur une plateforme en ligne ou déposer des vêtements en friperie... Ces gestes du quotidien ont un point commun : ils prolongent la vie des objets. Autrement dit, vous pratiquez déjà le réemploi !

Accessible, économique et écologique, le réemploi s'inscrit facilement dans nos habitudes. Chacun, à son échelle, peut y contribuer.

### COMMENT AGIR PRÈS DE CHEZ VOUS ?

Adopter le réemploi, c'est simple. Voici quelques réflexes à intégrer :

- Privilégiez l'occasion ou le troc plutôt que le neuf, notamment pour les objets à usage ponctuel (taille haie, perceuse, centrifugeuse, ...)
- Donnez ou revendez ce dont vous n'avez plus besoin au lieu de jeter. De nombreuses structures locales peuvent leur offrir une seconde vie.
- En déchèterie, pensez aux espaces de réemploi : avant de déposer vos objets dans les bennes, orientez-vous vers les valoristes présents sur le site. Des structures partenaires du SICOVAD, comme AML, L'Abri ou Emmaüs, récupèrent les objets en bon état. Ils sont ensuite vérifiés, nettoyés et remis en circulation à prix solidaire.

### LE SAVIEZ-VOUS ?

**7,3**

articles d'occasion sont achetés, en moyenne, par un français chaque année.

**2,75**

**MILLIARDS**

d'emballages sont réemployés en France. Cela ne représente que 1,82% des emballages mis sur le marché !

**8 MOIS**

C'est la durée moyenne d'utilisation d'un jouet en France, bien que sa durée de vie soit de plusieurs années.

En France 100 000 tonnes de jouets sont jetées chaque année.

### VOTRE AVIS COMPTE

Le SICOVAD réfléchit actuellement à un lieu où l'économie circulaire prendrait vie, pour repenser nos habitudes et allonger la durée de vie de nos objets.

### QUELLES SONT VOS PRATIQUES, VOS ATTENTES ?





# PAROLE À



## STEVEN VITRY

### Créateur de Chez Môôônn

À la base, il y avait une idée simple : créer une salle d'escalade, alors inexistante sur le territoire.

En découvrant le local, j'ai réalisé qu'il regorgeait de matériaux inutilisés. L'idée de les intégrer au projet s'est imposée, puis une évidence : construire entièrement à partir de matériaux destinés à être jetés. C'est devenu l'essence même du projet.

J'ai récupéré sur le territoire du bois, des huisseries, des sanitaires, de la tuyauterie... et la structure a peu à peu pris forme.

Le projet a demandé près de quatre ans. Aujourd'hui, quatre salles sont terminées, dont trois pour les enfants, ainsi que des espaces de convivialité.

Plus que le résultat, c'est la manière de faire qui compte : construire ensemble, partager des compétences, apprendre les uns des autres.

Chez Môôônn est un lieu expérimental où l'on vient bricoler, réparer, échanger. Il fonctionne sur le troc, l'entraide et l'implication des adhérents, avec une ambition simple : rester accessible, convivial, et ouvert à tous.

## ZOOM SUR



### CHEZ MÔÔÔNN, LA RECYCLERIE : UN TIERS-LIEU DE LOISIRS, CULTURE ET RÉEMPLOI

À Épinal, Chez Môôônn réinvente les codes : ici, des matériaux destinés à être jetés deviennent le socle d'un lieu de vie collectif, entre sport, création et engagement.

Au cœur du projet, une structure d'escalade entièrement conçue à partir de matériaux de réemploi collectés localement (bois, huisseries, sanitaires, tuyauterie...). **Un chantier mené sur plusieurs années, qui a permis de créer quatre salles et des espaces de convivialité.**

Mais Chez Môôônn va bien au-delà d'un équipement sportif. Le lieu s'est progressivement imposé comme un véritable tiers-lieu : ouvert, participatif et en constante évolution. **Activités sportives, ateliers de construction et de réparation, événements, accueil de groupes ou encore privatisation d'espaces s'y côtoient.**

Fondé sur l'implication des adhérents et une logique de partage (troc, échanges de savoir-faire, entraide), Chez Môôônn favorise les rencontres et encourage de nouvelles façons de consommer et de coopérer.

Un exemple concret et inspirant de ce que les initiatives locales peuvent produire, à la croisée de l'écologie, du collectif et de l'innovation sociale.

**Chez Môôônn**  
11 allée des chênes - Épinal



Activités,  
prestations et tarifs :  
06 07 15 06 91  
> Catalogue Whatsapp

# LES DÉCHETS, ÇA PEUT ÊTRE AMUSANT !

## PRENEZ-VOUS AU JEU !

### CHARADE

Trouve les mots reliés aux définitions données.

Mis phonétiquement bout à bout, ils t'aideront à trouver la réponse finale.

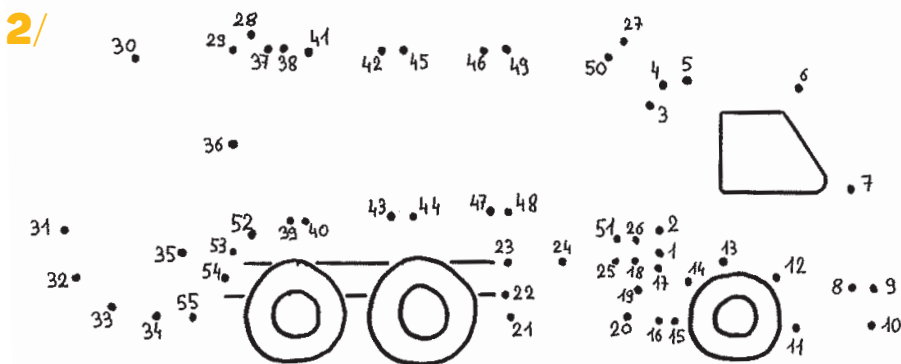
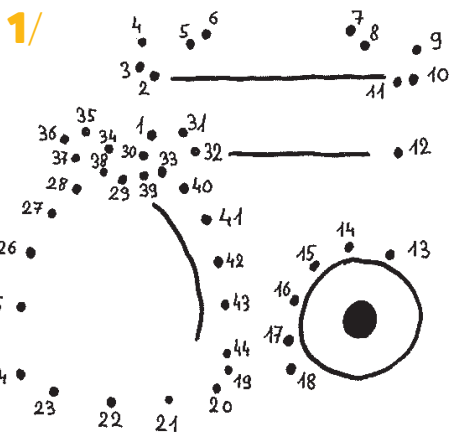
- Mon premier est un préfixe exprimant la répétition
- Mon deuxième est la 7<sup>e</sup> note de musique
- Mon troisième sert à ouvrir une porte
- **Mon tout signifie refaire, fabriquer de nouveau**

Ta réponse

### POINTS À RELIER

Relie les points par ordre croissant pour faire apparaître le dessin.

N'hésite pas à le colorier ensuite !



Points à relier : 1. Bac et sac poubelle - 2. Camion de collecte

Charade : Recycler (Re - si - Clé).

RÉPONSES

sico-  
vad

APPLI

montri



WWW.SICOVAD.FR



Publication périodique gratuite éditée par le SICOVAD - Directeur de la publication : Philippe CLAUDON - Rédaction : Céline BENTO, avec la participation des services et de l'IA - Jeux : Simon PHILIPPE - Mise en page : SICOVAD, service communication, CB - Crédits photo : Viry-ACML Fayat group (couverture), SICOVAD, Adobestock - Impression : Imprimerie L'Ormont - N° ISSN : 2739-6193 - Dépôt légal N°1904 / novembre 2023 - Imprimé en 87 000 exemplaires.

